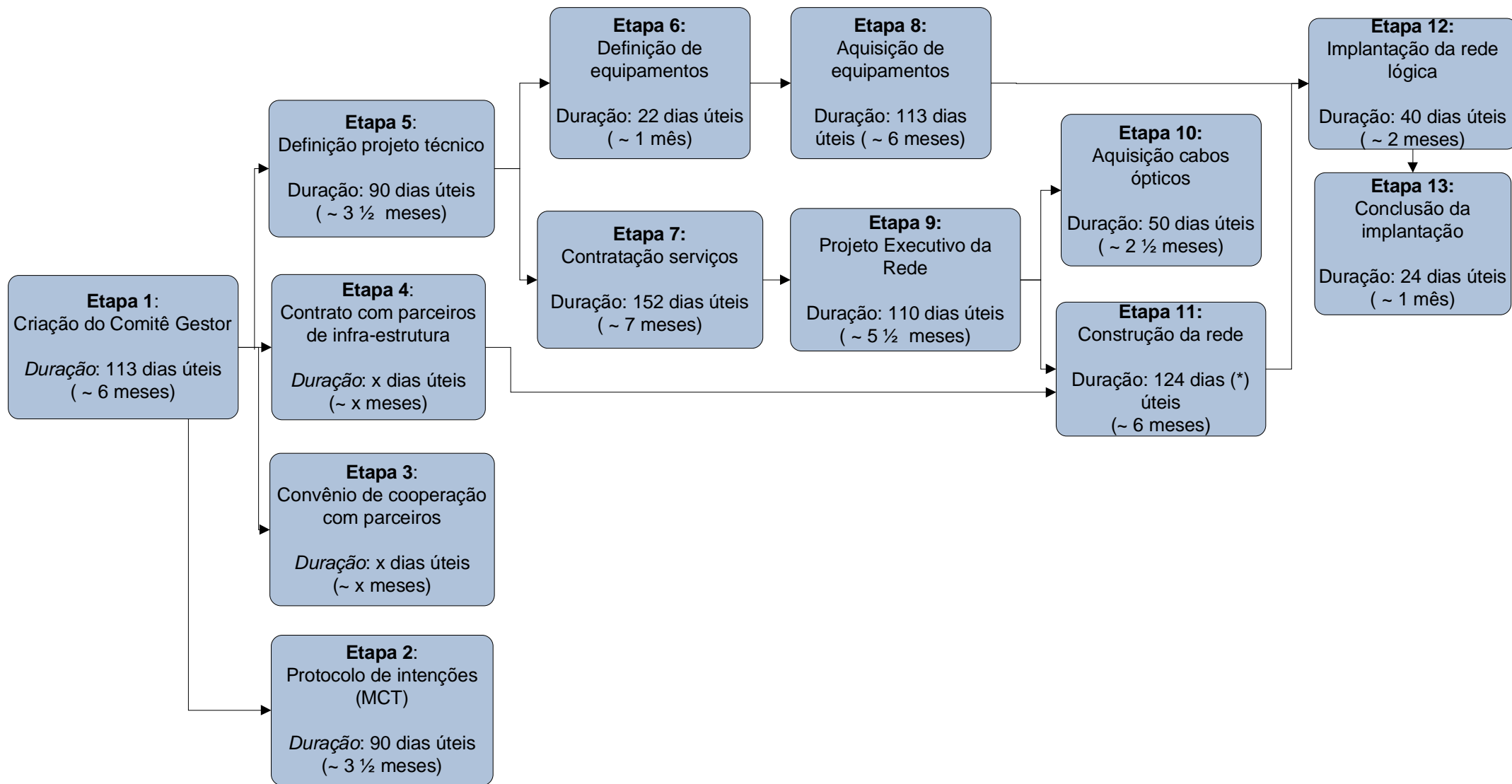


# Fluxo de execução da implantação de um projeto de rede óptica

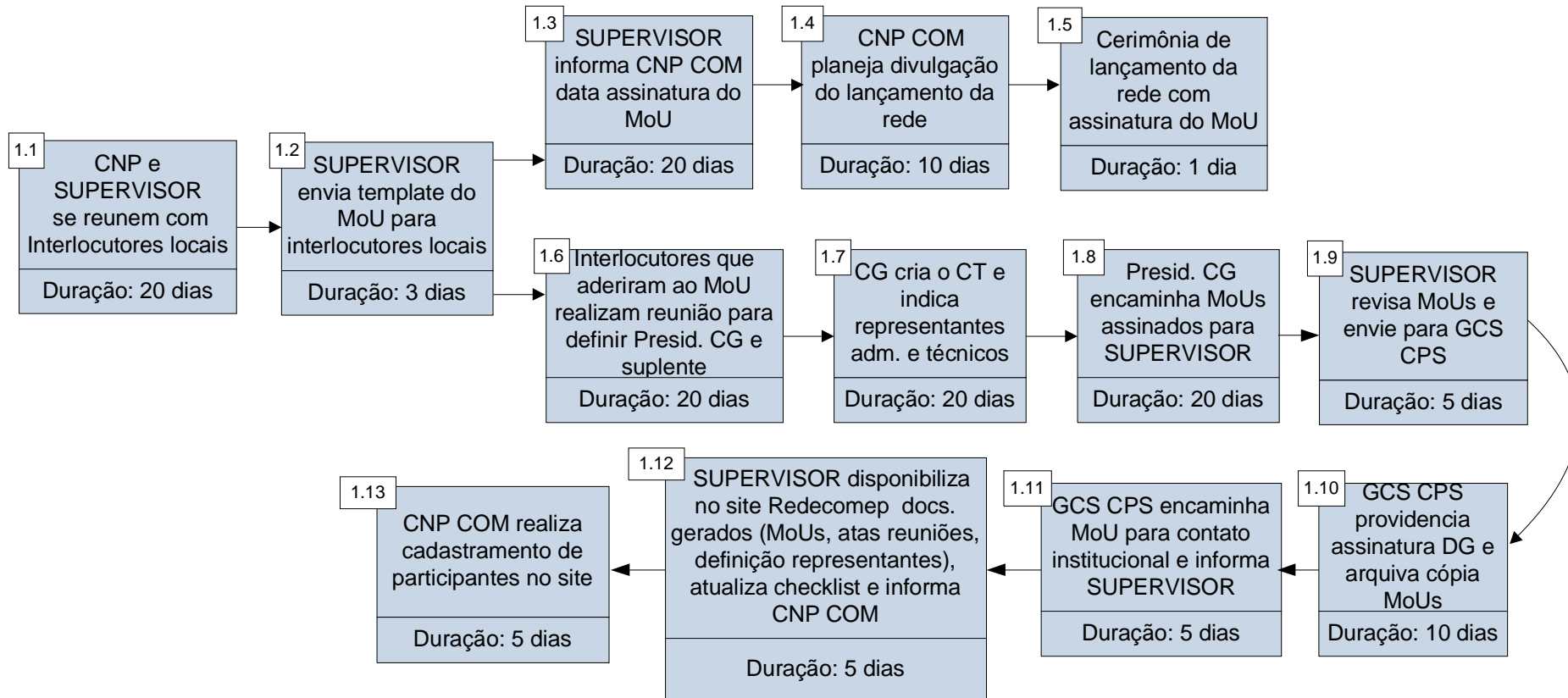
As macro etapas definidas são apresentadas abaixo:



(\*) Na etapa 11 estão sendo consideradas 3 medições intermediárias e uma final.  
Ao todo, as 13 etapas tem prazo estimado em 653 dias úteis (~ 32 1/2 meses).

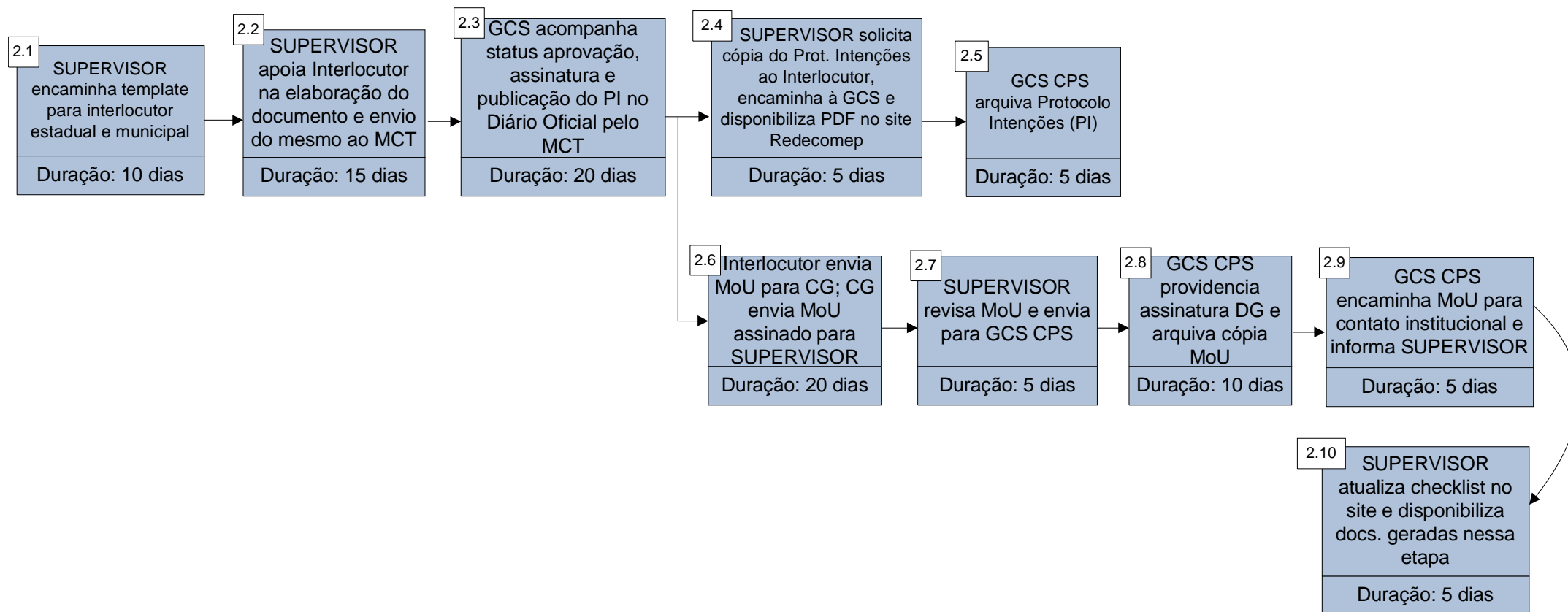
Última atualização: 27/05/2008

## Etapa 1: Criação do Comitê Local



## Etapa 2: Protocolo de intenções (MCT)

Esta fase inicia após reunião com interlocutores locais.



(\*) Esta fase existe se e somente se Estado ou Prefeitura tiverem interesse em participar da Redecomep.

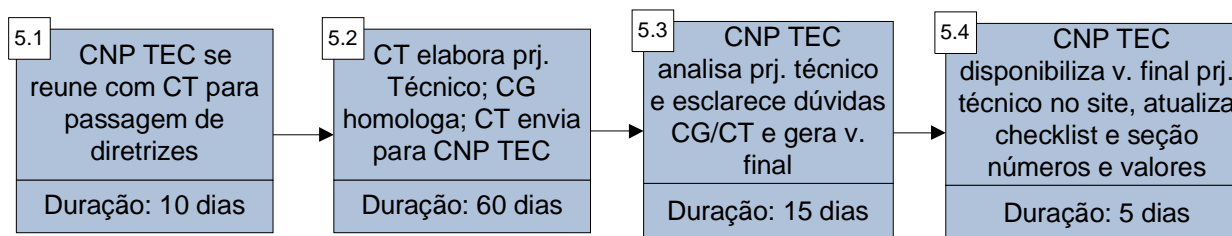
## Etapa 3: Convênio de cooperação com parceiros

Sem detalhamento, pode ser muito particular para cada parceiro.

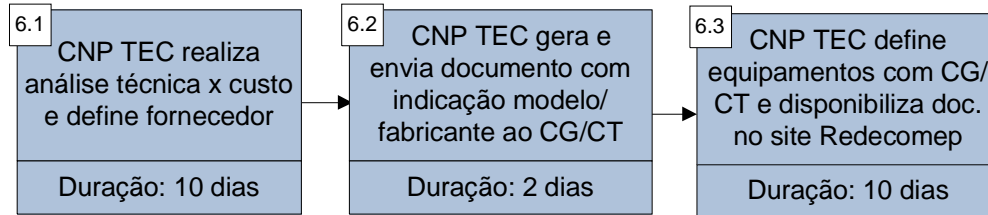
## Etapa 4: Contrato com parceiros de infra-estrutura

Sem detalhamento, pode ser muito particular para cada parceiro.

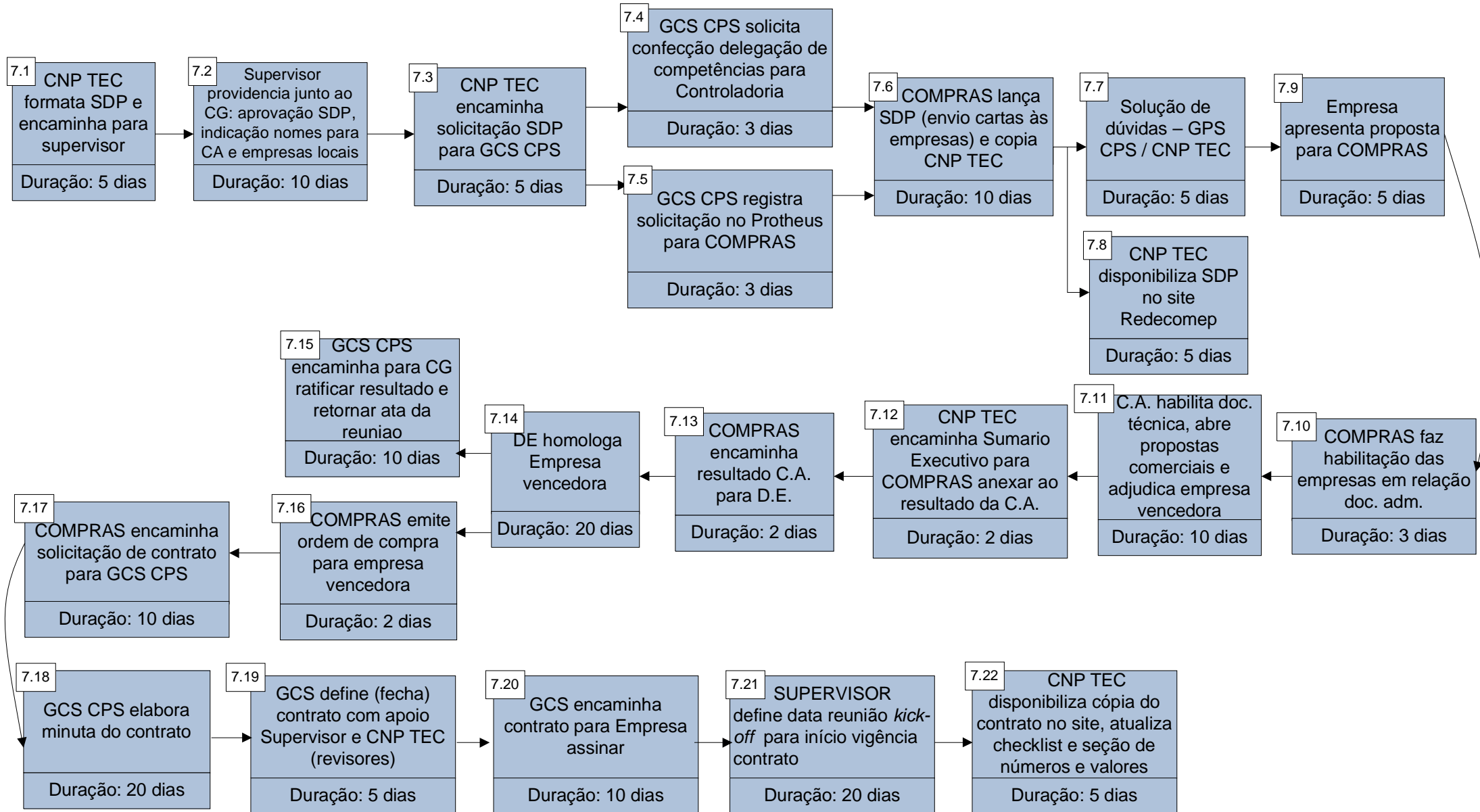
## Etapa 5: Definição projeto técnico



## Etapa 6: Definição de equipamentos

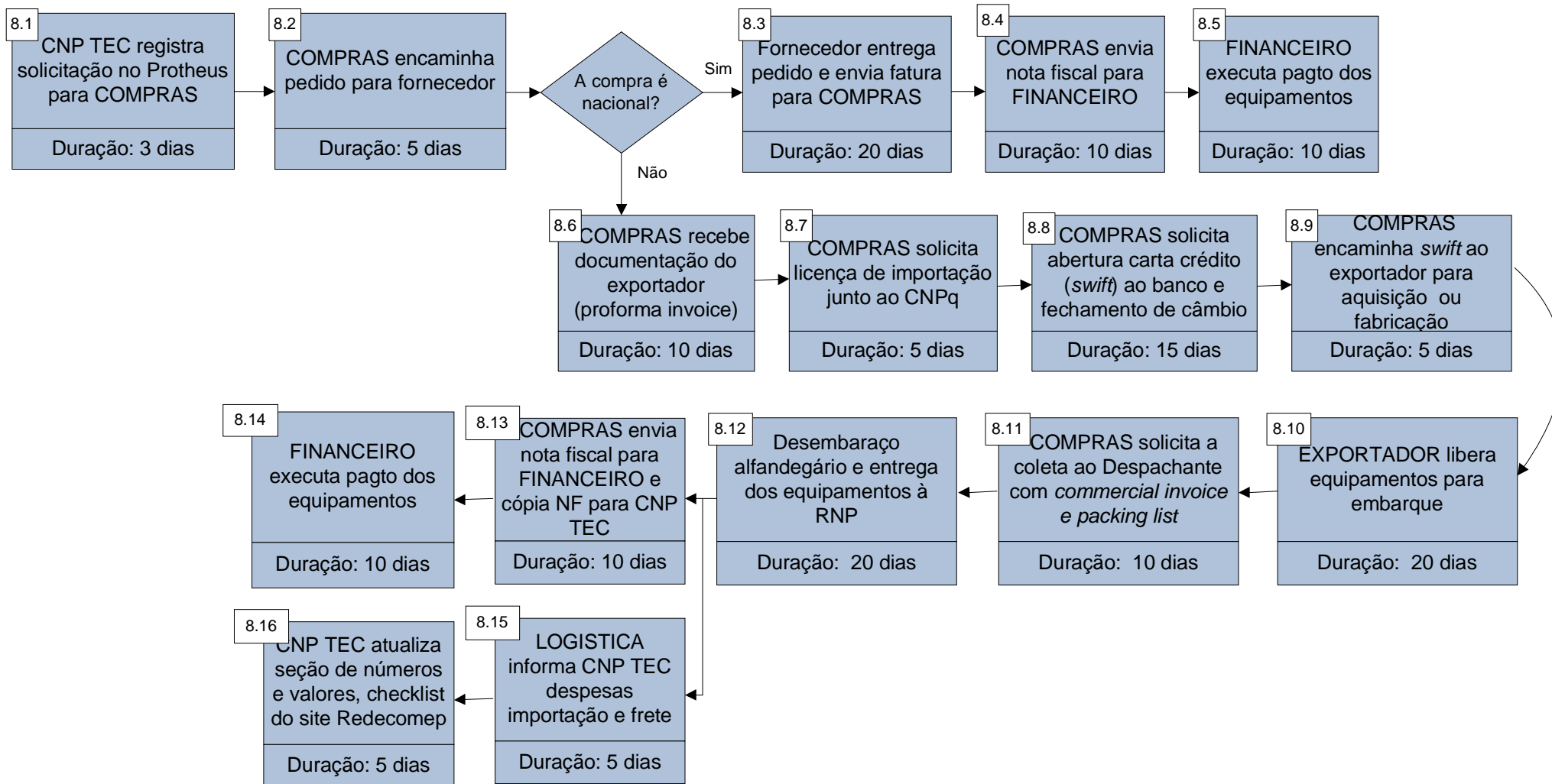


## Etapa 7: Contratação de serviços de projeto e construção

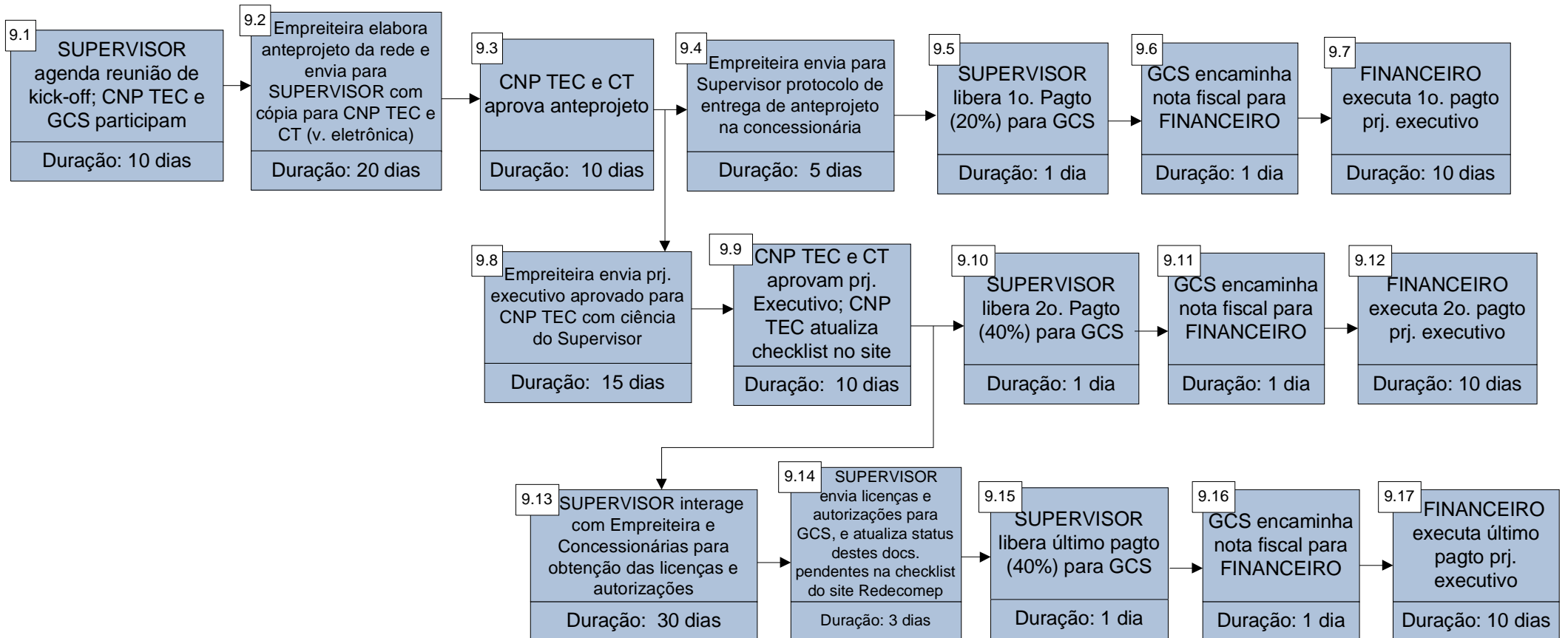




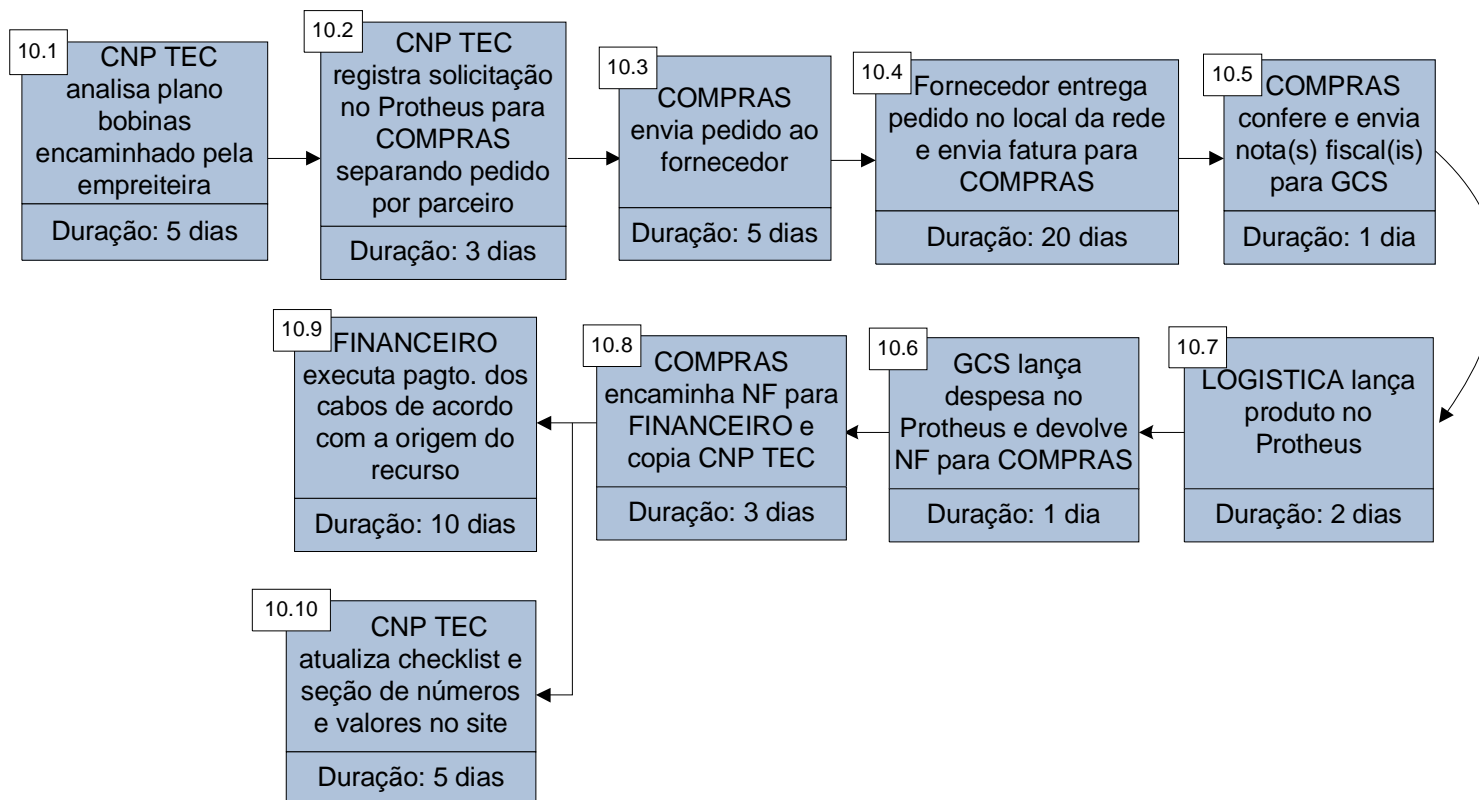
## Etapa 8: Aquisição de equipamentos



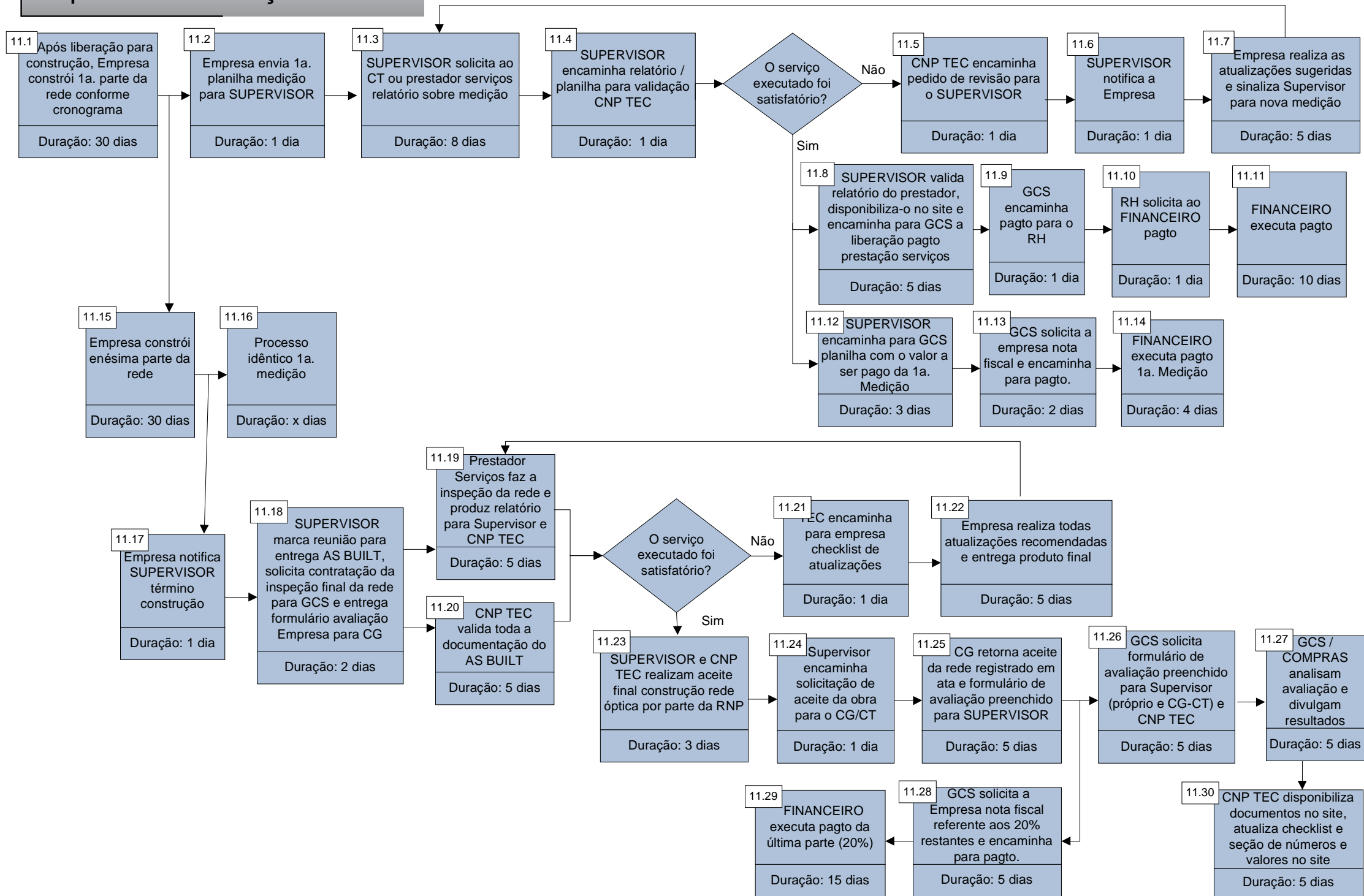
## Etapa 9: Projeto executivo da rede



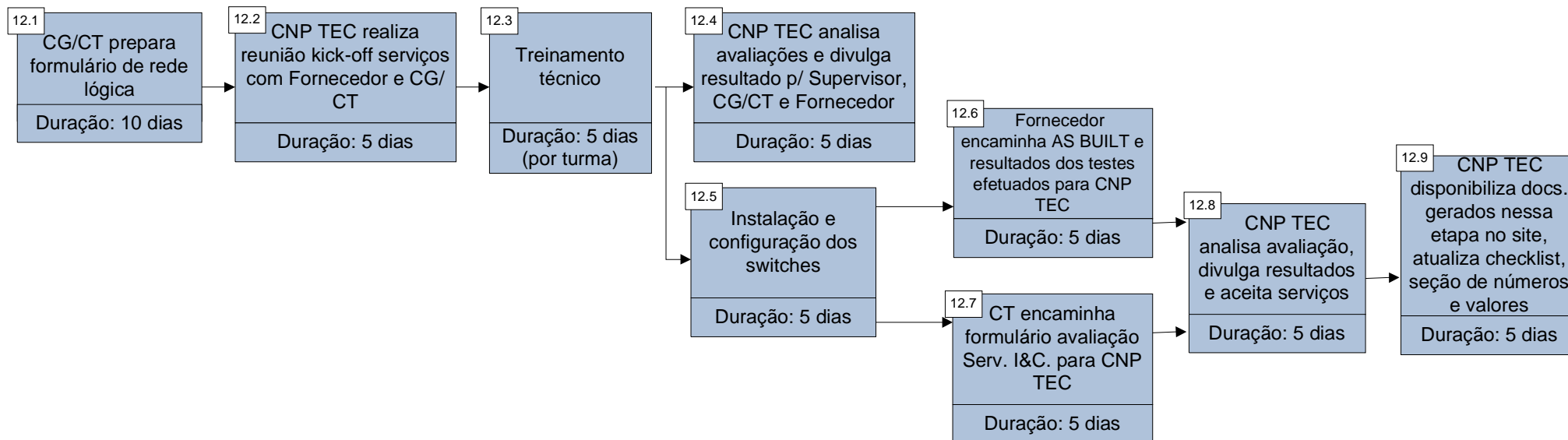
## Etapa 10: Aquisição de cabos



# Etapa 11: Construção da rede



## Etapa 12: Implantação da rede lógica



## Etapa 13: Conclusão da implantação

