

REDECOMEP

Relacionamento com Redes Metropolitanas

Redes Comunitárias
Metropolitanas de Ensino
e Pesquisa

- Objetivos da Área de Relacionamento
- Relações Institucionais: Membros e Instrumentos
- Modelo de gestão
- Gestão, Operação e sustentabilidade
- Relacionamento em números

Objetivos



Ser o canal de relacionamento entre a RNP e comitês gestores das redes metropolitanas

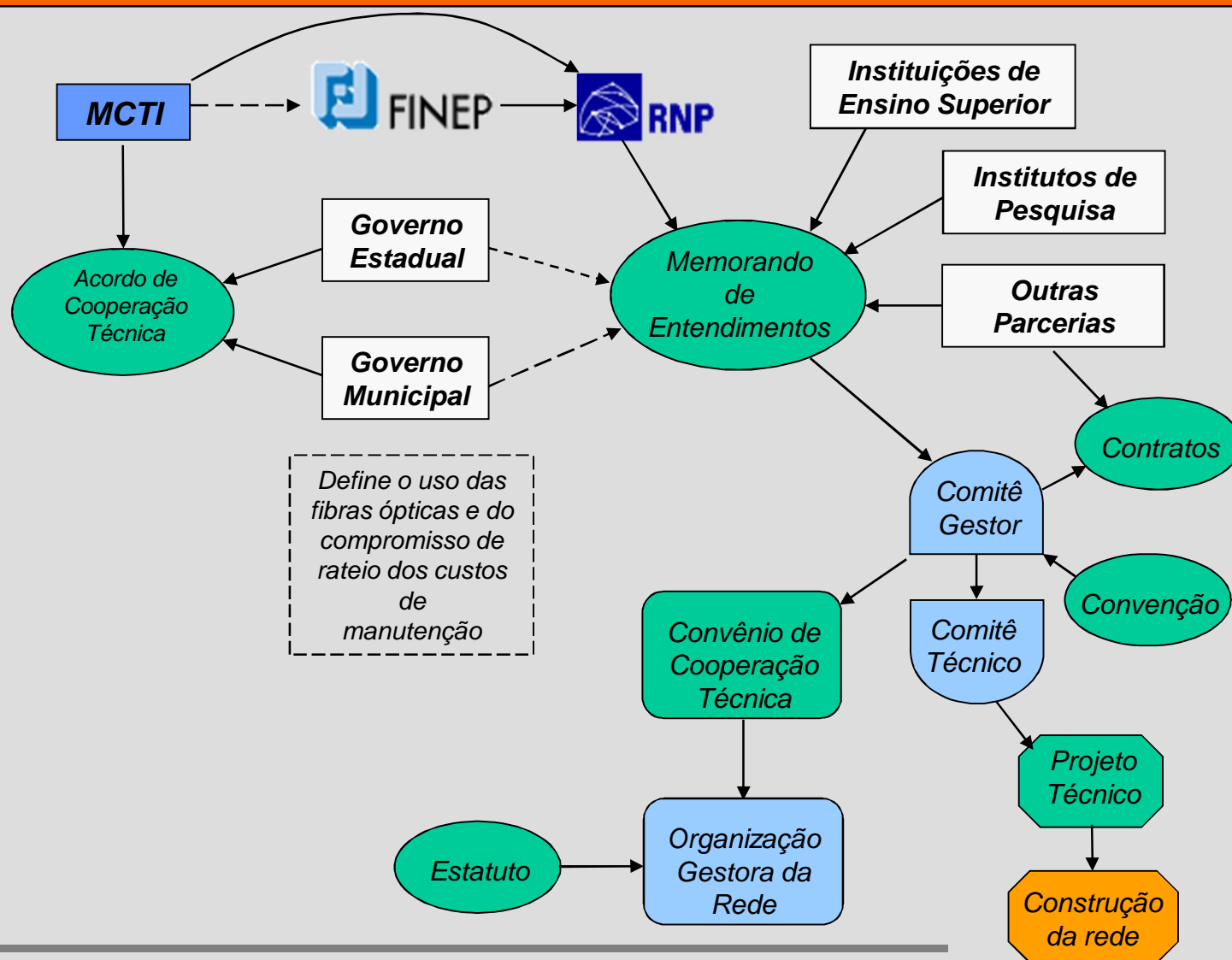
Articular e garantir a formalização das redes em implantação:

- ✓ assinatura de MoUs entre as instituições participantes do projeto REDECOMEP e a RNP
- ✓ assinatura de Acordo de Cooperação Técnica entre o governo estadual/municipal e o MCTI

Estabelecer convênios bilaterais de cooperação técnica com as instituições participantes das redes implantadas

REDECOMEP

Relações Institucionais



- Consorciado, formado por instituições de pesquisa e ensino superior e outras organizações de interesse local
- Comitê Gestor
- Comitê Técnico

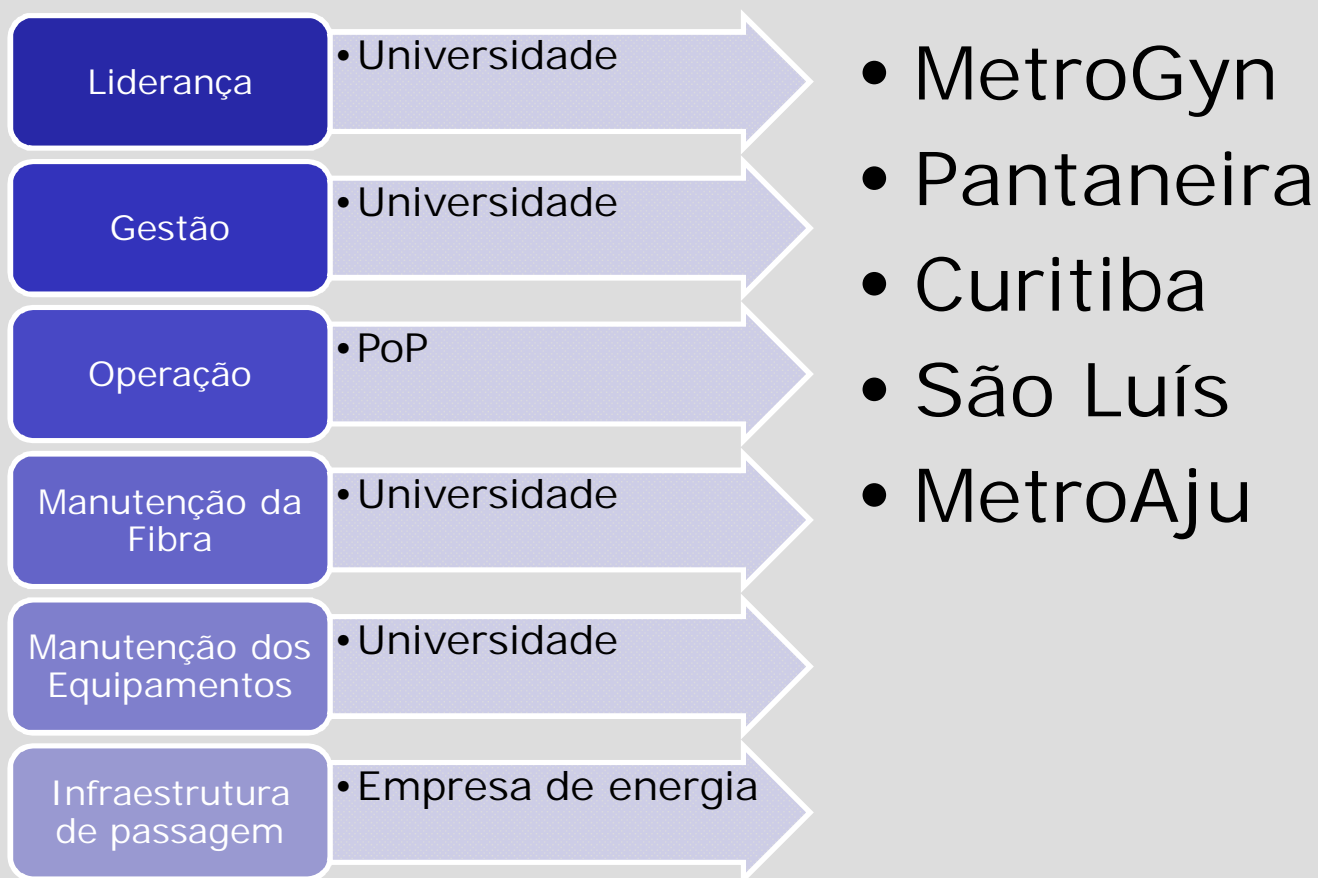
É responsável pela administração, operação e sustentação da infraestrutura

Gestão, operação e sustentabilidade



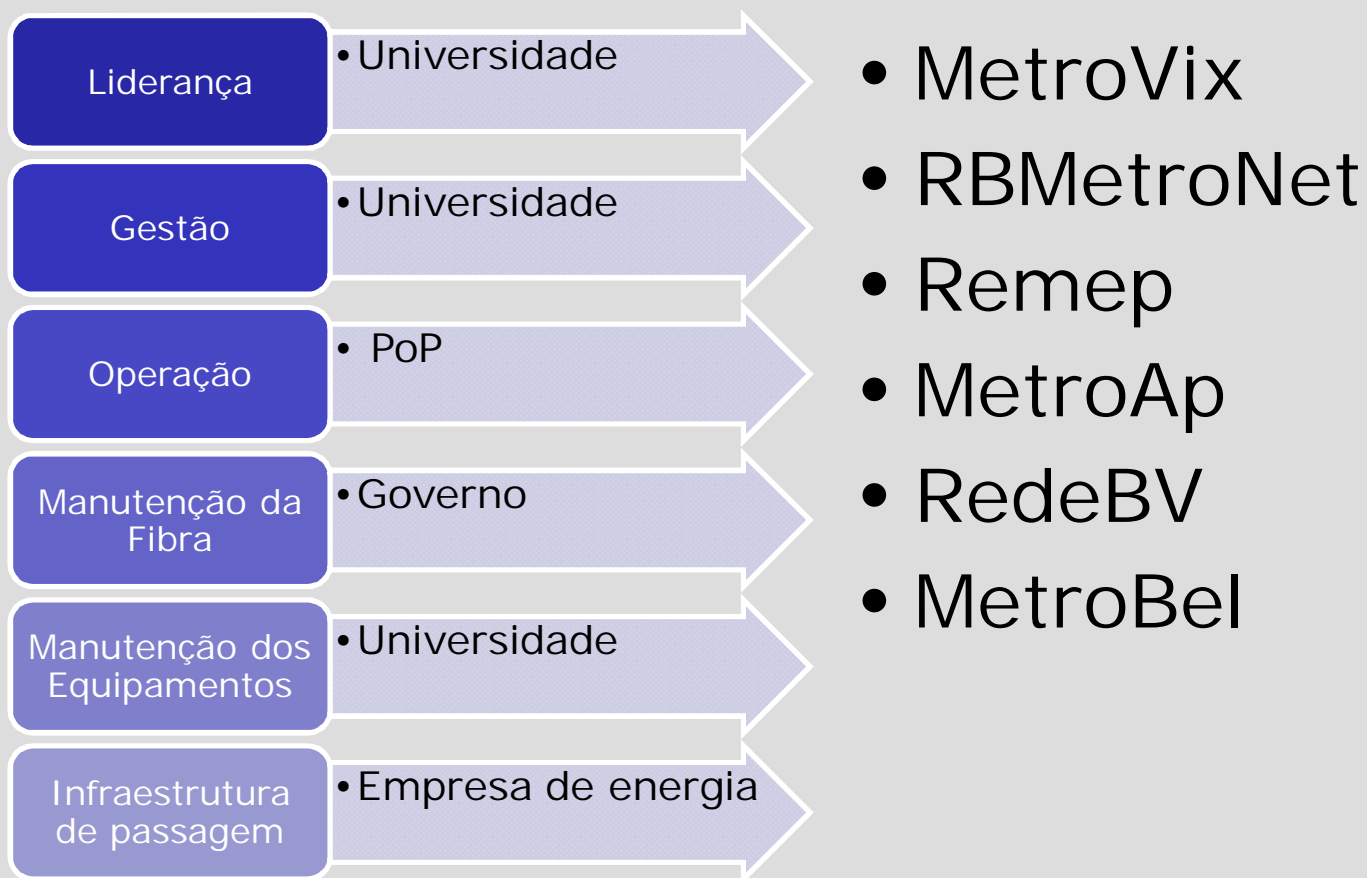
REDECOMEP

Modelo centrado na Universidade



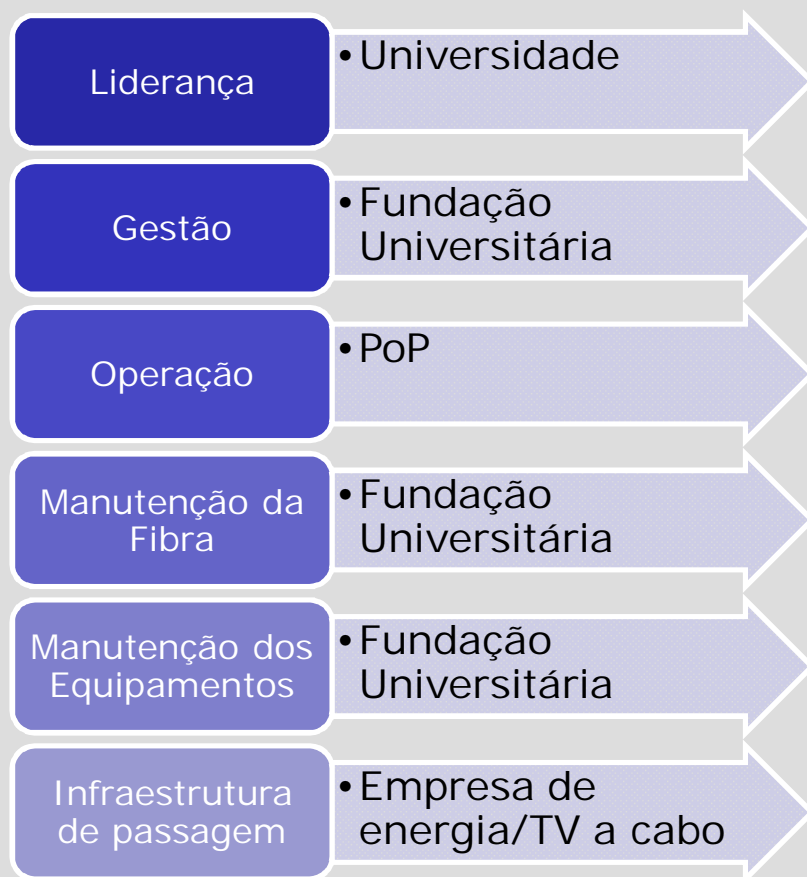
REDECOMEP

Modelo centrado na Universidade com Governo



REDECOMEP

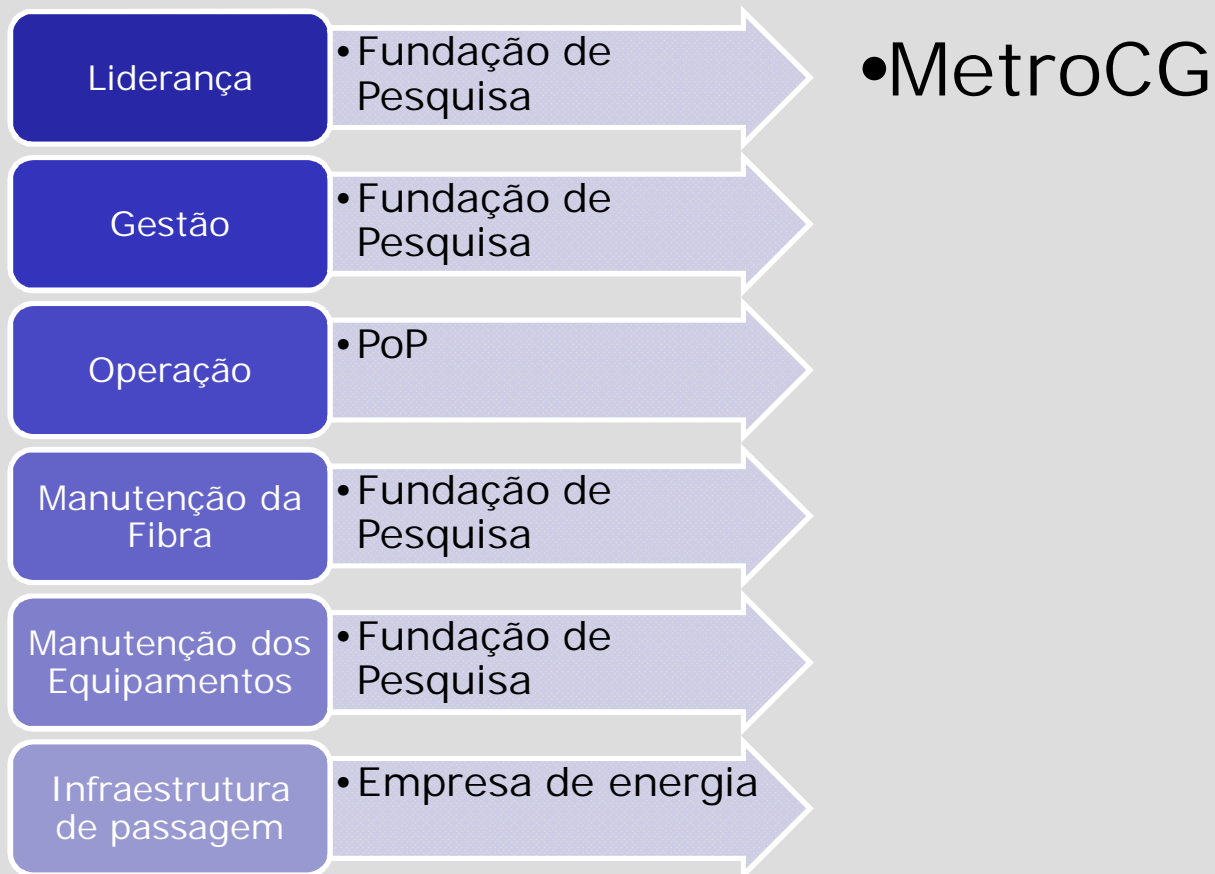
Modelo Universidade com Fundação Universitária



• GigaNatal

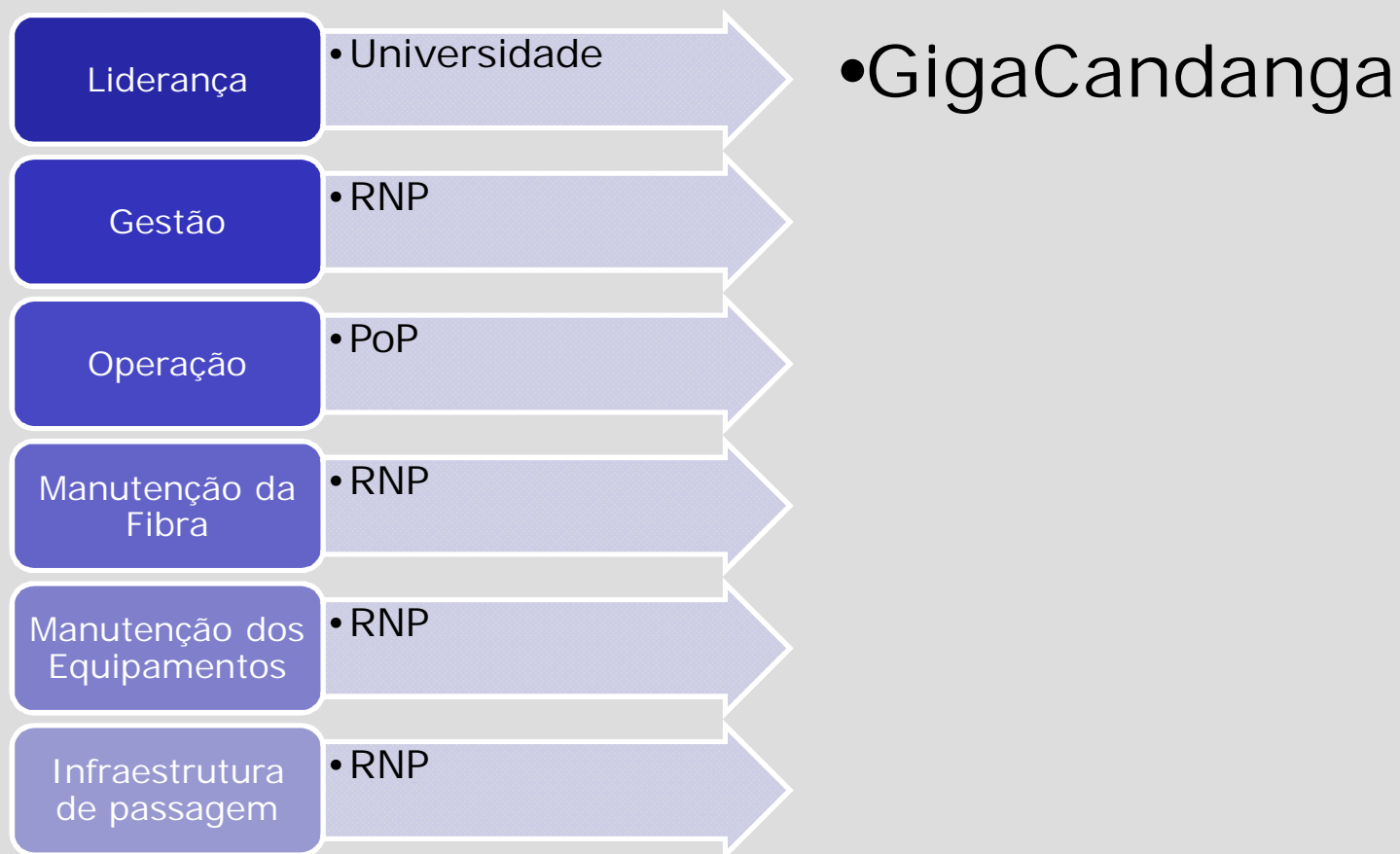
REDECOMEP

Modelo Fundação de Pesquisa



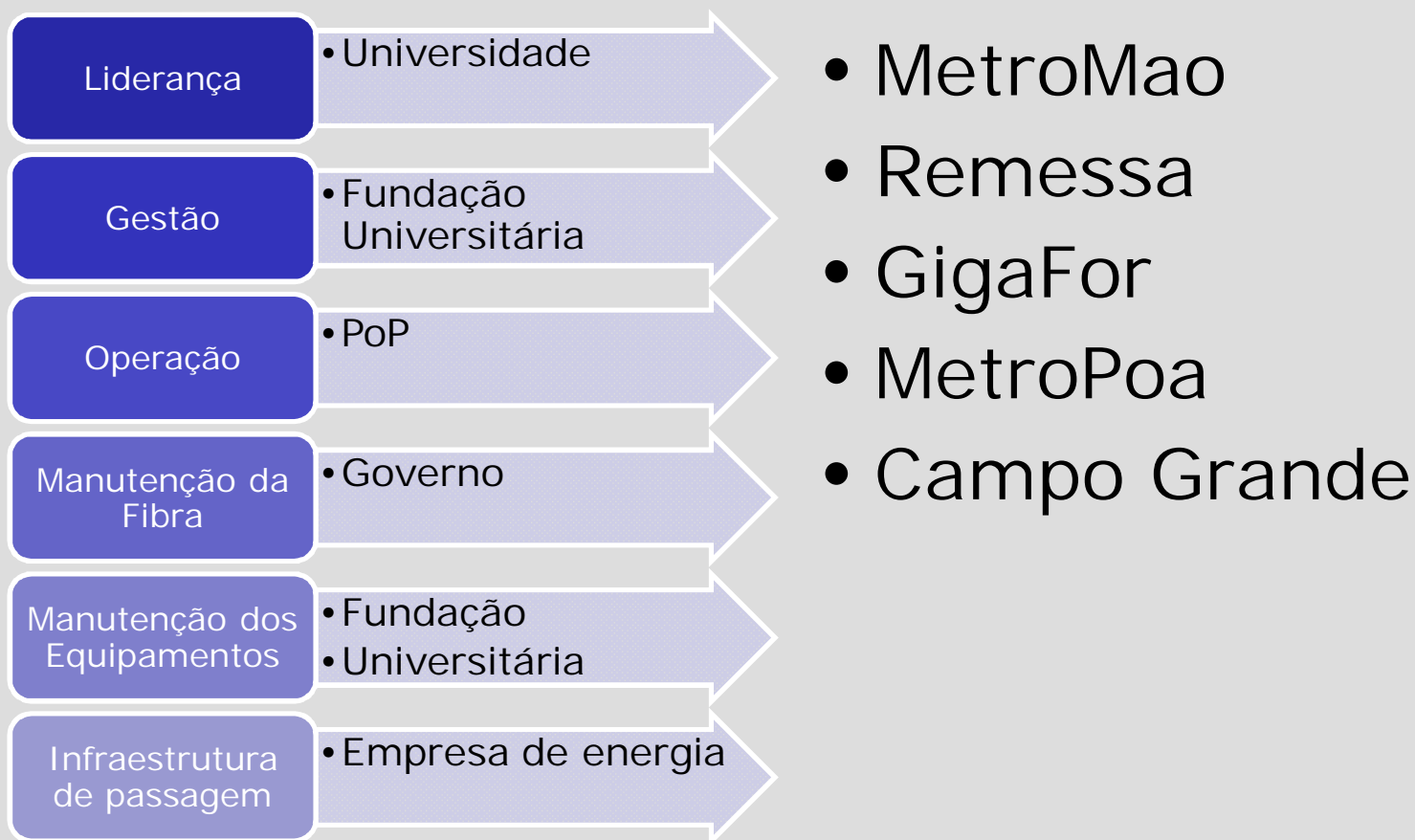
REDECOMEP

Modelo centrado na RNP



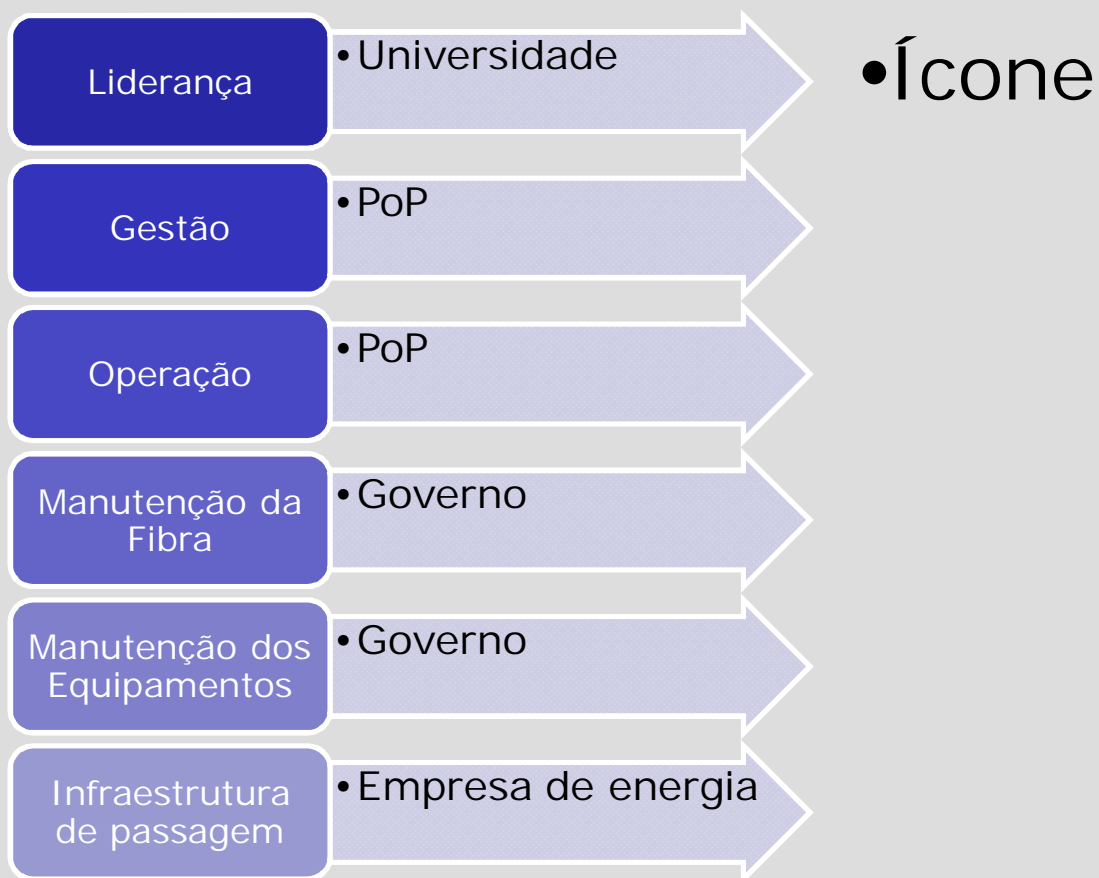
REDECOMEP

Modelo Universidade/Fundação/Governo



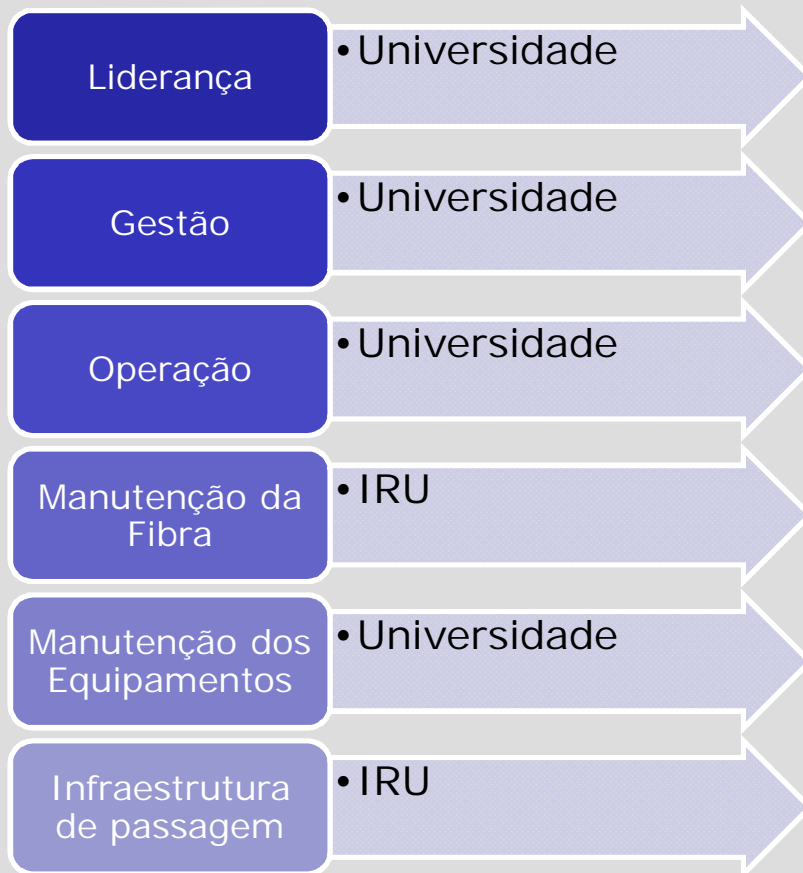
REDECOMEP

Modelo Universidade/PoP/Governo



REDECOMEP

Modelo IRU



- MetroSampa
- RedeBH (*em implantação*)

REDECOMEP

Relacionamento em números – 2009/2010



10 Visitas realizadas: Campina Grande, Vitória, Palmas, Manaus, Goiânia, Recife, Cuiabá, Natal, Fortaleza, Porto Alegre.

15 Convênios de Cooperação Técnica (CCT) assinados:

INSA – Campina Grande

INCAPER – Vitória

Embrapa Arroz e Feijão – Goiânia

UFMT, Inmetro, IF, SECITEC, HUJM– Cuiabá

FUNTAC – Rio Branco

UFRR, IFRR – Boa Vista

IFCE – Fortaleza

CGEE, Embrapa, Colégio Militar – Brasília

02 Convênios para manutenção da rede assinados:

RNP/SECTMA/ITEP – Recife

RNP/SGA/SDCT – Rio Branco

REDECOMEP

Relacionamento em números - 2011



3 visitas realizadas: São Luís, Aracaju e Campo Grande

26 CCT assinados:

INPA – Manaus

INPA e Governo do Estado de Roraima – Boa Vista

UFG, Inmetro e Amtec (Prefeitura) – Goiânia

FAPA, Inmetro, UFRGS/FAURGS, ISCMPA, Unisinos, Emater, Ceitec, FEE e PUC – Porto Alegre

UFMA e UEMA – São Luís

UEPB, Embrapa Algodão, FAPESQ e PAQTC – Campina Grande

CEUB e FNDE – Brasília

FUNECE, FUNCEME – Fortaleza

Embrapa Gado de Corte – Campo Grande

01 Convênio para manutenção da rede assinado:

RNP/Governo Estado/Instituições participantes MetroVIX (11)/PRODEST – Vitória

01 Convênio para manutenção da rede em andamento:

RNP/Governo Estado/SECT/SEPLAN – Manaus

REDECOMEP

<http://www.redecomep.rnp.br>

Wilma Silva

Gerente de relacionamento
com Redes Metropolitanas

wilma.silva@rnp.br

+55 (19) 3787-3300

REDECOMEP